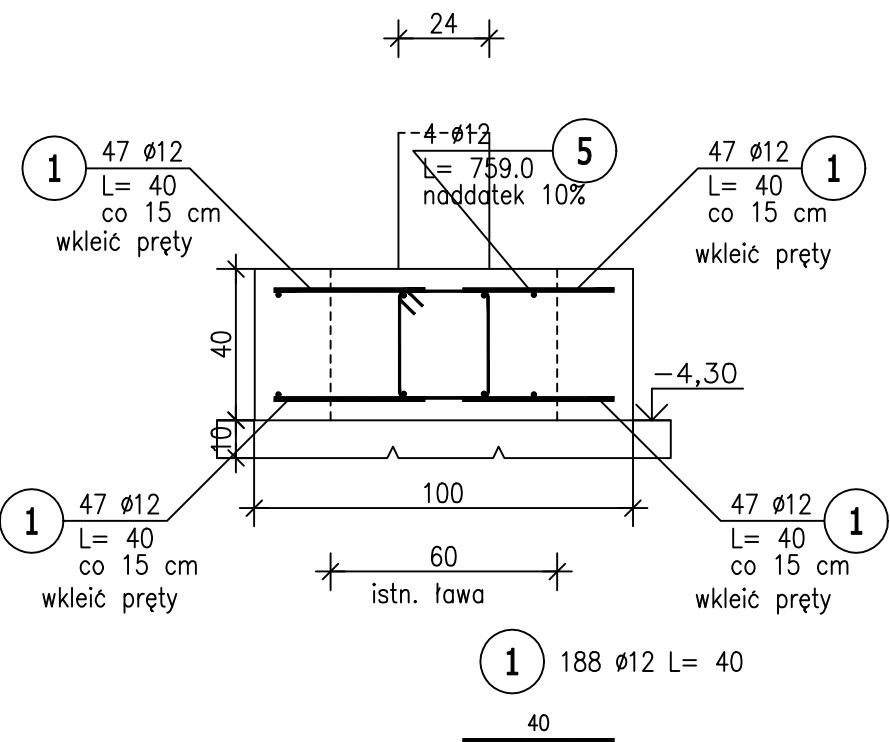
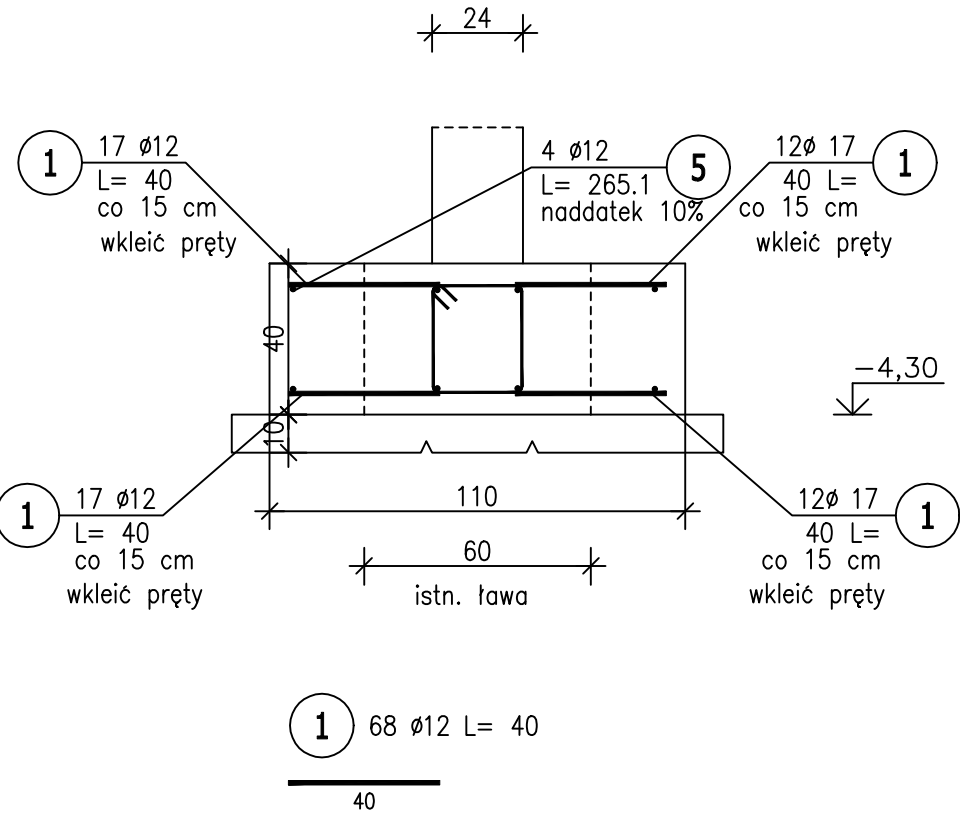


Poz.Ł16 (1.szt.)  
6,80mb  
Skala 1 : 20



Poz.Ł17 (1.szt.)  
2,41mb  
Skala 1 : 20



ZESTAWIENIE STALI ZBROJENIOWEJ



POZ.	NR PRĘTA	Ø [mm]	DŁUGOŚĆ [m]	ILOŚĆ		DŁ. ŁĄCZNA [m]
				PRĘTÓW	x POZ.	
					RAZEM	Ø12
Poz. Ł16 – – 1 szt.						
Ł16	1	12	0,400	188	1	188
	5	12	7,590	4	1	4
Poz. Ł17 – – 1 szt.						
Ł17	1	12	0,400	68	1	68
	5	12	2,651	4	1	4
DŁUGOŚĆ RAZEM [m]						143,36
MASA JEDNOSTKOWA [kg/m]						0,888
MASA [kg]						127,31
MASA CAŁKOWITA [kg]						127,31

- 1) Opis kształtu pręta: PN-EN ISO 3766 (gabarytowo)  
2) Opis długości haka: gabarytowy  
3) Długość pręta L: suma wymiarów gabarytowych

BETON C25/30  
wodoszczelność W8  
STAL A-IIIN /B500SP/  
klasa ekspozycji: XC2  
KLASA KONSTRUKCJI: S4  
OTULINA ZBROJ.-5cm

UWAGI:

- Pod wszystkimi ławami podkład z chudego betonu C8/10
- Pręty zbrojenia podłużnego łączyć na zakład 45d
- Max. w jednym miejscu łączyć 50% zbrojenia podłużnego
- Dla prętów zbrojenia podłużnego ław uwzględniono dodatki na zakłady +10%
- nie ujęto w zestawieniu zbrojenia w narożnikach i skrzyżowaniach ław

	WOJEWÓDZKIE PRZEDSIĘBIORSTWO USŁUG INWESTYCYJNYCH ul. Tadeusza Wyrzykowskiego 3, 06-400 Ciechanów biuro@wpui.pl REGON: 130013128, NIP: 5660004573		
NAZWA ZAMIERZENIA BUDOWLANEGO:  Budowa nowego budynku z przeznaczeniem na Centrum Zdrowia Psychicznego wraz z wyposażeniem oraz przebudowa Kliniki Psychiatrii, Stresu Bojowego i Psychotraumatologii WIM PIB			
INWESTOR:		WOJSKOWY INSTYTUT MEDYCZNY PAŃSTWOWY INSTYTUT BADAWCZY	
			
LOKALIZACJA ZAMIERZENIA BUDOWLANEGO: ul. Szaserów 128, 04-141 Warszawa, część dz.ew. nr 8/4 z obrębu 3-04-03			ETAP 1
PROJEKT TECHNICZNY		BRANŻA KONSTRUKCJA	
TEMAT RYSUNKU: PRZEKROJE FUNDAMENTOWE		DATA: 12.2025	
PROJEKTANT mgr inż. Zbigniew Wojciechowski <small>nr upr. 202/89/OI w spec. konstr. - bud.</small>		SKALA: 1 : 20	
PROJEKTANT SPRAWDZAJĄCY mgr inż. Magdalena Szczygłowska <small>WAM/0028/POOK/13 spec. konstr.-bud.</small>		NR RYS: K2.18	